

NetMan 204

NMP NETZWERKKARTE

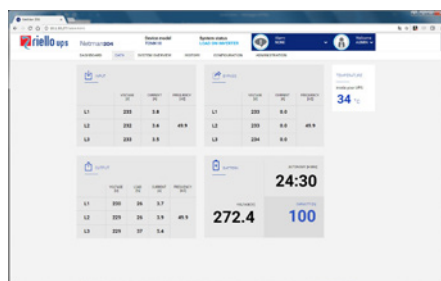
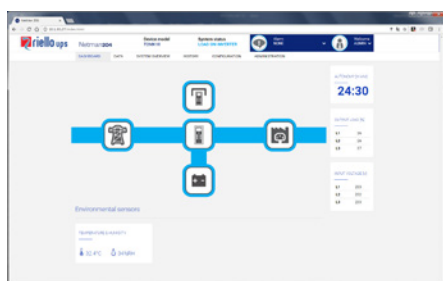
Der Netzwerkkarte NetMan 204 ermöglicht die Verwaltung der direkt über LAN 10/100 MB angeschlossenen USV unter Verwendung der wichtigsten Netzwerk-Kommunikationsprotokolle (TCP/IP, HTTP und SNMP). Er ist die ideale Lösung zur Integration der USV in Ethernet-Netzwerke über das Modbus/TCP-Protokoll oder BACnet/IP-Protokoll. Er wurde entwickelt, um die USV in mittelgroße und große Netzwerke zu integrieren, um eine hohe Zuverlässigkeit der Verbindung zwischen der USV und den entsprechenden Verwaltungssystemen sicherzustellen.



EIGENSCHAFTEN

- RISC-Prozessor mit 32 Bit.
- Kompatibel mit 10/100 MBps Ethernet und IPv4/6-Netzwerk.
- Kompatibel mit PowerShield³ und PowerNetGuard.
- SNMP v1, v2 und v3 mit RFC1628 für PowerNetGuard und NMS-Verbindung.
- SNMP v1, v2 und v3 mit RFC3433 zur Verwaltung der Umgebungssensoren.
- HTTPS zur Steuerung der USV mittels Webbrowser.
- SMTP für den Versand von Alarm-E-Mails und USV-Status.
- Integration von LDAP und Active Directory für zentrale Benutzerauthentifizierung.
- NetMan 204 erlaubt das Initiieren der Livemigration von virtuellen Maschinen (VM), um VMs bei Stromstörungen

- automatisch und transparent mittels Migrationssystemen wie VMware vMotion™ auf durch USV geschützte Geräte zu migrieren. NetMan 204 kann die USV innerhalb oder außerhalb des Rechenzentrums überwachen und verwalten. Außerdem kann es den Stromverbrauch messen, um die Berechnung der Power Usage Effectiveness (PUE) zu unterstützen, einer Messgröße für die Energieeffizienz von Rechenzentren.
- Modbus/TCP.
- BACnet/IP.
- Maximale Erweiterbarkeit.
- Verwaltung von Ereignisbericht und Daten.
- Verwaltung von Wake-on-LAN zum Start des Computers mittels TCP/IP-Netzwerk.
- Andere Standards: DHCP, DNS, RARP, FTP, NTP, ICMP, IGMP.
- Verwaltung der Umgebungssensoren.
- Konfigurierbar über SSH-Sitzungen und Internet.
- Über microSD und Browser aktualisierbare Firmware.
- Firewall konfigurierbar.



Umgebungssensoren

FÜR NETMAN 204

Mit den Umgebungssensoren für den NetMan 204 ist es möglich, die Umgebungsbedingungen und die Aktivität in den geschützten Bereichen und überall dort zu überwachen und zu registrieren, wo die USV installiert wird. Die Umgebungssensoren ermöglichen es, die Steuerung und Verwaltung auf die Umgebung der USV zu erweitern, die Temperatur und die Feuchtigkeit zu überwachen und Geräte wie Ventilatoren oder Schösser zu steuern, und dabei die Werte über das Internet, SNMP und die

Software PowerShield³ zu übermitteln. Über die Software PowerShield³ ist es möglich, den Status der Sensoren für den Nachrichtenversand zu verwalten. Weitere Informationen erhalten Sie in der Beschreibung der Software PowerShield³. Der NetMan 204 kann bis zu sechs unterschiedliche Sensoren verwalten. Die Umgebungssensoren können dank ihrer geringen Größe rasch installiert werden und erfordern keine separate externe Stromversorgung. Die Konfiguration ist dank des Selbstlernsystems der

angeschlossenen Sensoren außerdem rasch und einfach durchführbar.



Folgende Sensoren sind verfügbar:

- Temperatursensor (-55 bis +125 °C).
- Temperatur- (-55 bis +125 °C) und Feuchtigkeitssensor (0-100%).
- Temperatursensor (-55 bis +125 °C) und digitaler I/O-Sensor (0-12 Vdc In, 1 A max. Out bei 48 Vdc).