



DIGITAL LIVING

Vision

1:1 800-2000 VA



LINE INTERACTIVE



Tower



GS Nemko certified



Hot swap battery



Plug & Play installation



USB plug



HIGHLIGHTS

- **Elevata protezione**
- **Design moderno e compatto**
- **Alta disponibilità**
- **Versatilità**
- **Display LCD**
- **Regolazione automatica della tensione (AVR)**

La serie Vision è disponibile nei modelli da 800 VA a 2000 VA con tecnologia sinusoidale digitale. La serie Vision, grazie alla sua connettività e alla comunicazione avanzata, è la soluzione ideale per le installazioni che richiedono un'elevata protezione ed un'estrema versatilità del sistema di alimentazione. Vision è la migliore protezione per periferiche di rete, server e sistemi backup di rete.

ELEVATA PROTEZIONE

La serie Vision utilizza la tecnologia LINE INTERACTIVE e fornisce un'uscita sinusoidale. Tale tecnologia permette di ottenere un rendimento pari al 98% e quindi un ridotto consumo energetico. Garantisce inoltre un elevato livello di protezione contro i disturbi presenti

in rete. Il dispositivo di regolazione automatica (AVR) fornisce protezione da picchi, sovra e sottotensioni, senza intervento da batteria. Il minor utilizzo delle batterie significa che queste saranno disponibili al 100% in caso di intervento e si disporrà di maggiore autonomia. I filtri EMI forniscono ulteriore protezione da picchi di tensione e transitori. In caso di interruzione dell'alimentazione di rete, il carico sarà alimentato dall'inverter con onda perfettamente sinusoidale per la massima continuità ed affidabilità. In un'ottica di risparmio energetico, la gamma Vision è stata dotata di un pulsante di blocco per azzerare il consumo energetico nei periodi di inattività prolungata.

ALTA DISPONIBILITÀ

La presa EnergyShare consente l'eliminazione del carico e lo spegnimento delle periferiche meno sensibili per prolungare l'autonomia delle batterie per i carichi critici. Le Hot Swap battery possono essere estratte dal pannello frontale per una manutenzione dell'UPS facile e sicura.

La funzione di test delle batterie consente di rilevare potenziali deterioramenti delle prestazioni delle batterie. La protezione da deep discharge riduce l'invecchiamento della batteria.

VERSATILITÀ

La funzione Cold Start permette l'accensione dell'UPS in assenza dell'alimentazione di rete.

DISPLAY LCD

I modelli Vision sono dotati di un display LCD retroilluminato che fornisce indicazioni sullo stato dell'UPS e indica il carico e le prestazioni delle batterie.

COMUNICAZIONE AVANZATA

- Comunicazione avanzata, multiplatforma, per tutti i sistemi operativi e ambienti di rete: software di monitoraggio e shutdown PowerShield³ per sistemi operativi Windows 11, 10, 8, Server 2022, 2019, 2016 e versioni precedenti, Windows Server Virtualization Hyper-V, macOS, Linux, Citrix XenServer e altri sistemi operativi Unix;
- interfaccia porta seriale RS232 o USB (selezionabile);
- slot di espansione per schede di interfaccia;
- stati, misure, allarmi e parametri di ingresso, uscita e batteria disponibili sul display LCD.

CARATTERISTICHE

- Presa EnergyShare;
- possibilità di accendere l'UPS in assenza di alimentazione di rete (Cold Start);
- le batterie sono sostituibili dall'utente senza spegnimento dell'apparecchio e senza interruzione del carico (Hot Swap);
- massima affidabilità nella protezione dei PC grazie anche al software di monitoraggio e shutdown PowerShield³, scaricabile gratuitamente da www.riello-ups.com;
- completamente configurabile tramite il software di configurazione UPS Tools;
- elevata affidabilità delle batterie (test batterie automatico e attivabile manualmente);
- protezione integrata da cortocircuiti;
- Auto restart (al ritorno rete, dopo scarica delle batterie);
- marchio di sicurezza GS/Nemko.

GARANZIA 2 ANNI

DETTAGLI

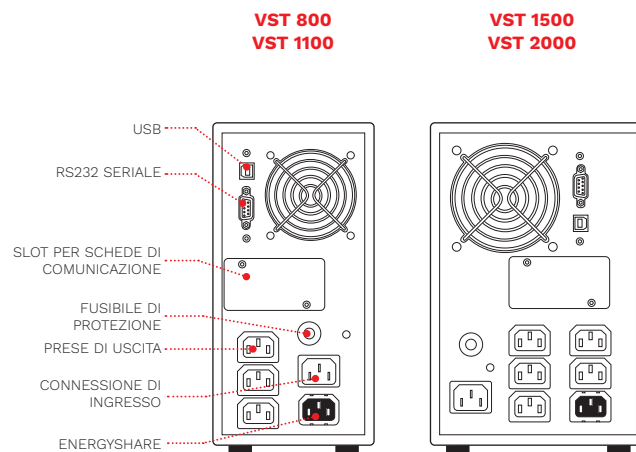
OPZIONI

SOFTWARE

PowerShield³
PowerNetGuard

ACCESSORI

NETMAN 208
MULTICOM 302
MULTICOM 352
MULTICOM 372
MULTICOM 384
MULTICOM 411
MULTICOM 421
MULTI I/O
MULTIPANEL



MODELLI	VST 800	VST 1100	VST 1500	VST 2000
POWER	800 VA/640 W	1100 VA/880 W	1500 VA/1200 W	2000 VA/1600 W
INGRESSO				
Tensione nominale [V]	220 / 230 / 240			
Tolleranza di tensione [V]	162 - 290			
Frequenza nominale [Hz]	50/ 60 con selezione automatica			
Tolleranza di frequenza	±5%			
USCITA				
Tensione nominale [V]	220 / 230 / 240 selezionabile			
Frequenza [Hz]	50 o 60 con selezione automatica			
Forma d'onda	Sinusoidale			
BATTERIE				
Tipo	VRLA AGM al piombo, senza manutenzione			
Tempo di ricarica	4-6 h			
SPECIFICHE GENERALI				
Peso netto [kg]	10.5	11.3	16.5	18.5
Peso lordo [kg]	12.2	13	18.4	20.4
Dimensioni (LxPxA) [mm]	120x443x247		160x443x247	
Dimensioni imballo (LxPxA) [mm]	208x530x342		250x540x354	
Protezioni	Sovraccarico - cortocircuito - sovratensione - sottotensione - termica - eccessiva scarica della batteria			
Comunicazioni	USB / RS232 / Slot per interfaccia di comunicazione			
Connessione di ingresso	1 IEC 320 C14 (10 A)			
Prese di uscita	4 IEC 320 C13 (10 A)		6 IEC 320 C13 (10 A)	
Normative	Direttive europee: LV 2014/35/UE Direttiva sulla bassa tensione EMC 2014/30/UE Direttiva sulla compatibilità elettromagnetica Norme: Sicurezza IEC EN 62040-1; EMC IEC EN 62040-2; a norma RoHS			
Colore	RAL 9005			
Temperatura ambiente per l'UPS	Da 0 °C a +40 °C			
Temperatura raccomandata per la durata della batteria	Da +20 °C a +25 °C			
Intervallo di umidità relativa	5-95% non condensata			
Rumorosità [dBA]	<40			

Le informazioni contenute in questo documento sono soggette a modifiche senza preavviso. Riello UPS non si assume alcuna responsabilità per eventuali errori che potrebbero apparire in questo documento. DATVSTAY23DRIT